

Leuchtturm

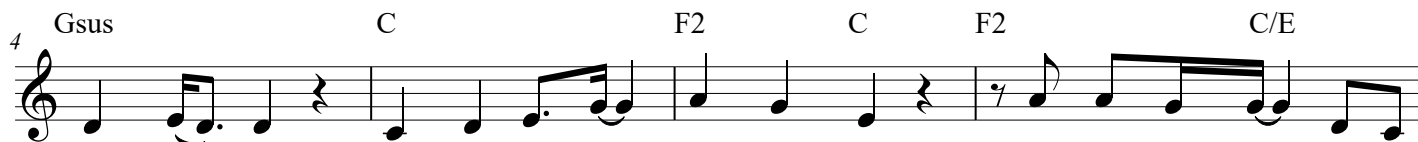
Deutsch:
Klaus Göttler

Text und Musik:
Rend Collective

VERS



1. Wenn ich zweif - le und kämpf mit mir, wenn ich fal - le, bleibst
2. Auch im Schwei - gen bist du stets da, in den Fra - gen bleibt
3. Ich fürcht nicht, was die Zu - kunft bringt, ich geh vor - wärts und

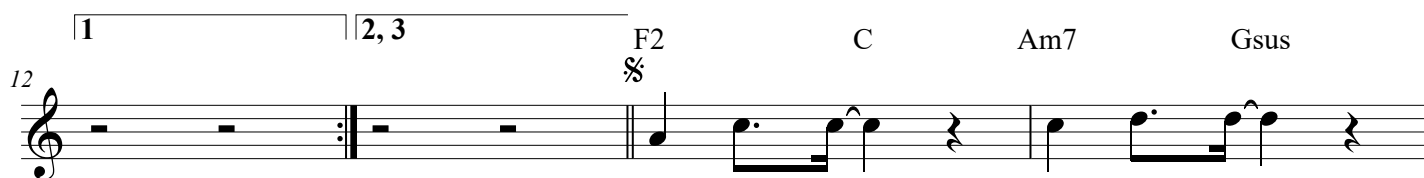


du doch hier. Dei - ne Lie - be trägt mich durch. Du bist mein Halt in der
dein Wort wahr. Dei - ne Lie - be trägt mich durch. Du bist mein Halt in der
mein Herz singt: Got - tes Lie - be trägt mich durch. Du bist mein Halt in der



rau - en See, whoa oh, du bist mein Halt in der rau - en See.
rau - en See, whoa oh, du bist mein Halt in der rau - en See.
rau - en See, whoa oh, du bist mein Halt in der rau - en See.

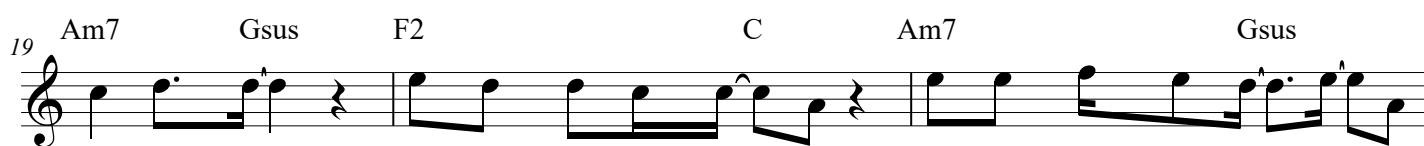
CHORUS



Sei mein Licht, sei mein Licht.



Du strahlst wie ein Leucht - turm, und ich schau auf dich. Oh, sei mein Licht,



sei mein Licht. Du gabst das Ver - spre - chen: si - cher bringst du mich bis ans

22 F2 C G F2 C G F2 C
Beim 3. Mal zur Coda Φ

Land, bis ans Land, bis ans Land,

27 G C **BRIDGE** F2 C
D.C.

bis ans Land. Dein Licht leuch - tet,

32 Am7 G F2 C Am7 G (3x spielen)

nichts strahlt hel - ler, und du führst uns durch den Sturm. (Hey!)

35 F2 C Am7 G F2 C

Dein Licht leuch - tet, nichts strahlt hel - ler, und du führst uns

38 Am7 G *D.S. al Coda*

durch den Sturm.

39 F2 C G C Φ *Coda*

Land, bis ans Land.